



LA NOBODY (2010)

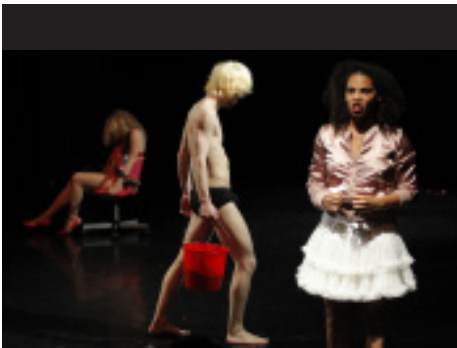
«*Quand l'esthétique pop de Karine Ledoyen rencontre le côté trash de Mélanie Demers, ça donne La Nobody, une performance iconoclaste teintée de rose bonbon, délirante, inquiétante, absurde, drôle et, oui, éminemment romantique.*»

Dfdanse, Iris Gagnon-Paradis



Créé spontanément et guidé par le désir des artistes impliqués dans le projet à travailler ensemble, *La Nobody* compte se développer en marge de toutes attentes. Considéré comme un projet pilote des compagnies MAYDAY et Danse K par K, *La Nobody* se veut une petite pièce de poche facile à transporter. Elle a été créée dans le cadre de laboratoires et fut présentée en 2010 aux Chantiers constructions artistiques du Carrefour international de Théâtre de Québec et au OFFTA 2011. Sur scène, on retrouve Jocelyn Pelletier, comédien de formation et DJ pour l'occasion, et Karine Ledoyen incarnant un personnage féminin aux allures bipolaires, un peu défraîchie et complètement hystérique, qui s'accroche désespérément à l'amour. Elle bouge mais ne danse pas. Elle parle mais ne joue pas. Elle se révolte et se conforme. Elle se met à mort et y survit. Elle prêche et s'ennuie. Elle se soumet et se soustrait.

La Nobody questionne l'identité féminine et son rapport au monde. *La Nobody* souligne les fards, les façades et les fardeaux. *La Nobody* vit en phase avec son temps, dans la déchéance et avec ses pulsions d'autodestruction. Objet non identifié, l'élan créateur oblige à travailler hors des sentiers battus, des définitions et des axes de programmations. Avec ce projet, Danse K par K inscrit sa démarche en dehors des aléas, des attentes et des aspirations pour donner un souffle nouveau et s'ouvrir vers d'autres possibilités.



Concept: Mélanie Demers et Karine Ledoyen

Sur scène: Karine Ledoyen et Jocelyn Pelletier

Textes: Jocelyn Pelletier en collaboration avec Mélanie Demers et Karine Ledoyen, extrait d'un poème de Gaston Miron.

Costumes et scénographie: Karine Ledoyen en collaboration avec Mélanie Demers

Directeur technique/ régie: Olivier Chopinet

Administration: Valérie Parent – Diagramme gestion culturelle

Accueil en résidences: Maison de la culture de Notre-Dame-de-Grâce, Grand Théâtre de Québec, Tangente en collaboration avec le OFFTA